	<p align="center">FEDERATION EUROPEENNE DE LA MANUTENTION Productgroep Industriële trucks</p>	<p align="center">FEM</p>
	<p align="center">Een leidraad voor identificatie van niet-conforme industriële trucks - Geluidsemissie in het milieu -</p>	<p align="center">03.2011 (NL)</p>
<p align="center">I n d e x</p>		
<p>1 Inleiding 2</p> <p>2 Reikwijdte 2</p> <p>3. Algemeen 2</p> <p>4. Machinemarkering, motorvermogen en gegarandeerd geluidsvermogensniveau..... 3</p> <p>4.1 Heftrucks met contragewicht met een nominaal laadvermogen van meer dan 10 ton en terreinheftrucks 3</p> <p>4.2 Heftrucks met contragewicht met een nominaal laadvermogen t/m 10 ton 4</p>		
<p align="center">Fédération Européenne de la Manutention (Productgroep Industriële Trucks)</p>		

Een leidraad voor identificatie van niet-conforme industriële trucks

1 Inleiding

Industriële trucks met een inwendige verbrandingsmotor die voor het eerst op de EU-markt worden gebracht dienen te voldoen aan de betreffende EU-wetgeving en aan alle geldende veiligheids- en milieueisen. Machines die niet aan deze eisen voldoen zijn niet conform en mogen niet op de EU-markt worden gebracht. Deze leidraad helpt eenvoudig onderscheid te maken tussen conforme en niet-conforme machines. De leidraad beschrijft slechts de belangrijkste criteria, die ook zonder diepgaande kennis en vaktechnische informatie kunnen worden geverifieerd. Deze leidraad moet dan ook alleen worden gezien als 'early warning'-hulpmiddel. Wanneer een of meer punten afwijken van de criteria is het echter waarschijnlijk dat u te maken hebt met niet-conforme apparatuur. De invoer van niet-conforme industriële trucks in de EU en de verkoop en toepassing ervan blijven een groot probleem voor de Europese bedrijfstak van industriële trucks. Het is een bron van oneerlijke concurrentie met negatieve gevolgen voor de mogelijkheden van bonafide leveranciers om te investeren in onderzoek en ontwikkeling. Dit brengt de concurrentiepositie van de Europese bedrijfstak van industriële trucks in gevaar, evenals de werkgelegenheid binnen deze sector. Met niet-conforme machines is de kans op ongevallen groter. Daarnaast voldoen ze in veel gevallen niet aan de door de EU gestelde milieueisen. De productgroep Industriële Trucks van de FEM, als erkende organisatie die de belangen van Europese fabrikanten van industriële trucks en aanverwante branches vertegenwoordigt en ondersteunt, roept alle verantwoordelijke instanties en belanghebbenden op tot samenwerking om de EU vrij te houden van niet-conforme industriële trucks.

Deze leidraad maakt deel uit van een reeks leidraden die betrekking hebben op niet-conformiteit van industriële trucks.

2 Reikwijdte

Deze leidraad behandelt uitsluitend niet-conformiteit van industriële trucks voor wat betreft geluidsemissie in het milieu overeenkomstig Richtlijn 2000/14/EG. Dit betreft derhalve alleen industriële trucks met een interne verbrandingsmotor.

3. Algemeen

Terreinheftrucks en andere heftrucks met contragewicht (met uitzondering van speciaal voor containerwerk geconstrueerde heftrucks met contragewicht) moeten worden gemarkeerd met hun gegarandeerde geluidsvermogensniveau overeenkomstig Europese Richtlijn 2000/14/EG, zoals gewijzigd door Richtlijn 2005/88/EG. Daarnaast dient deze waarde met inbegrip van de meetonzekerheid in de bedieningshandleiding te zijn aangegeven, overeenkomstig Machinerichtlijn 2006/42/EG.

Het maximale gegarandeerde geluidsvermogensniveau hangt af van het motorvermogen.

- Ten aanzien van heftrucks met contragewicht met een nominaal laadvermogen van meer dan 10 ton en terreinheftrucks is het geluidsvermogensniveau begrensd.
- Ten aanzien van heftrucks met contragewicht met een nominaal laadvermogen t/m 10 ton is slechts een markering vereist met de betreffende vermelding.

Een leidraad voor identificatie van niet-conforme industriële trucks

4. Machinemarkering, motorvermogen en gegarandeerd geluidsvermogensniveau

4.1 Heftrucks met contragewicht met een nominaal laadvermogen van meer dan 10 ton en terreinheftrucks

Bij heftrucks met contragewicht met een **nominaal laadvermogen van meer dan 10 ton en terreinheftrucks**

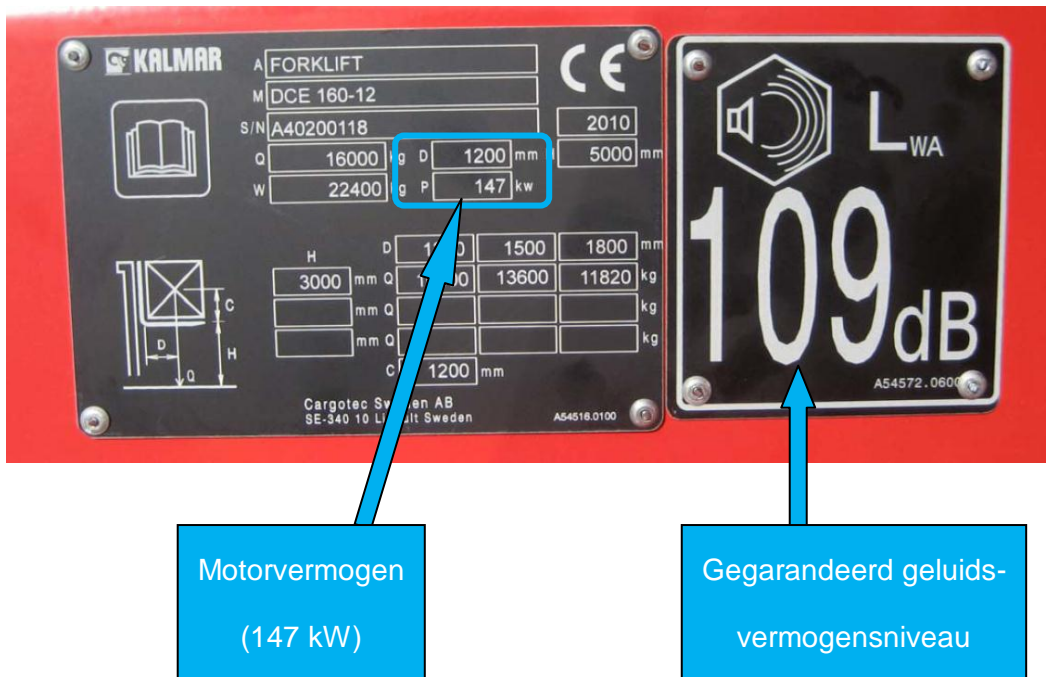
- verifieer het op de machinemarkering (of op het informatieplaatje op de motor) aangegeven motorvermogen en
- verifieer het gegarandeerde geluidsvermogensniveau aan de hand van de in onderstaande tabel genoemde grenswaarden.

Motorvermogen (kW)		Geluids- vermogenslimiet dB(A)
Van	Tot	
0	55	104
56	73	105
74	90	106
91	111	107
112	136	108
137	168	109
169	208	110
209	256	111
257	316	112
317	389	113
390	480	114

Een leidraad voor identificatie van niet-conforme industriële trucks

Een machine met een motorvermogen van 147 kW (zie onderstaand voorbeeld) moet een gegarandeerd geluidsvermogen hebben van maximaal 109 dB(A).

Het onderstaande voorbeeld voldoet aan de voorschriften.



4.2 Heftrucks met contragewicht met een nominaal laadvermogen t/m 10 ton

Heftrucks met contragewicht met een **nominaal laadvermogen t/m 10 ton** dienen slechts te zijn voorzien van een markering met daarop het gegarandeerde geluidsvermogensniveau. Er is geen sprake van grenswaarden.

Het onderstaande voorbeeld voldoet aan de voorschriften.

